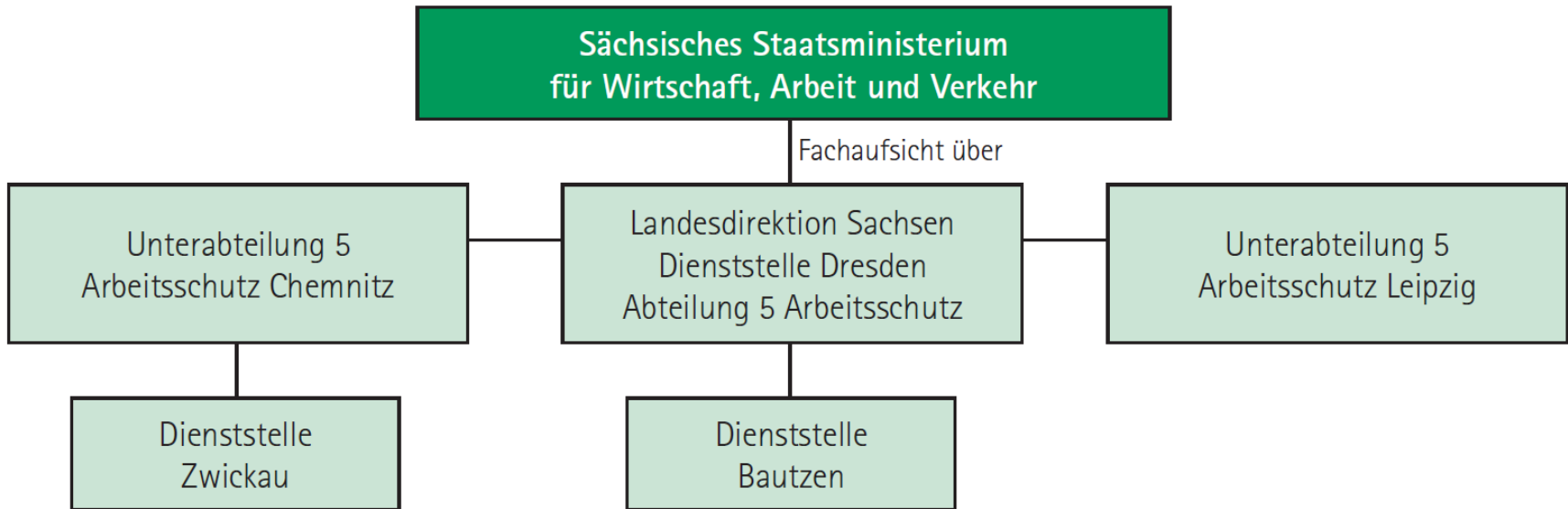


2013 - Betriebe und Dienstgeschäfte

(technischer und sozialer Arbeitsschutz)

Tätigkeit der Arbeitsschutzbehörden 2013

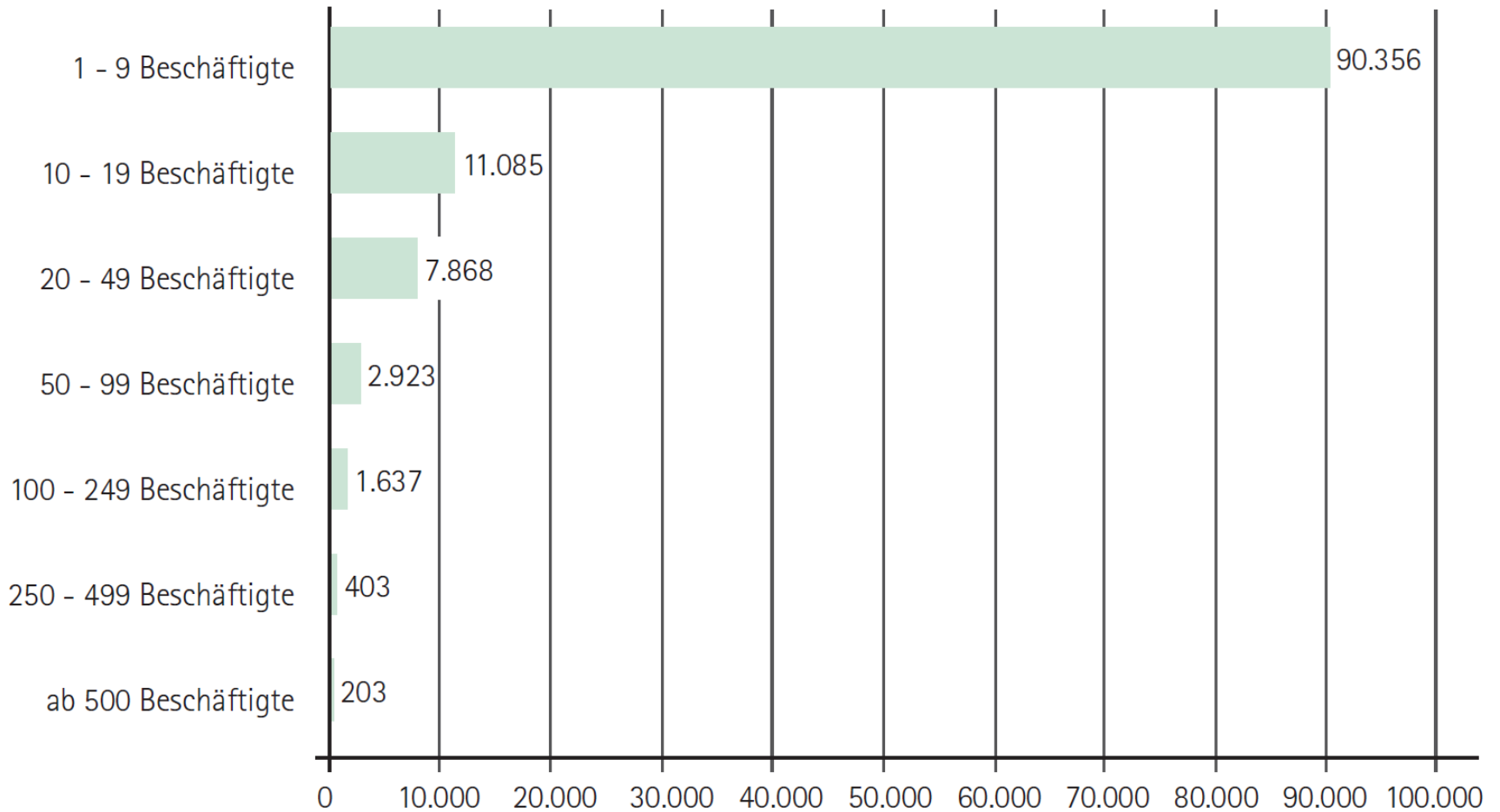
Organisationsstruktur der Arbeitsschutzverwaltung Sachsen



Personalentwicklung in der Arbeitsschutzverwaltung

Jahr	Stellenzahl
2002	325,0
2003	310,0
2004	289,0
2005	255,0
2006	234,0
2007	228,5
2008	216,5
2009	194,5
2010	193,8
2011	189,5
2012	188,2
2013	185,2

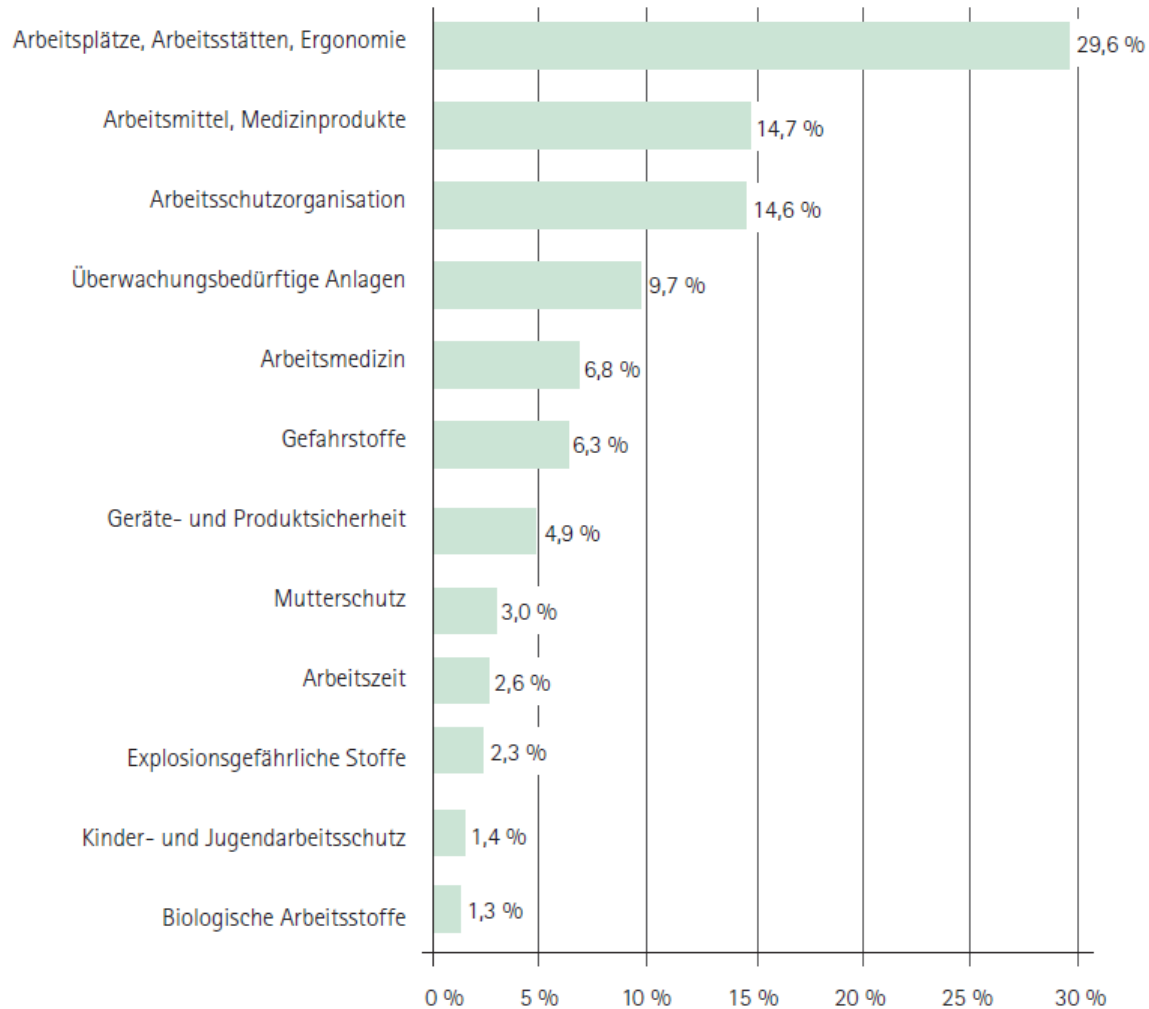
Betriebe mit Beschäftigten 2013 in Sachsen nach Größenklassen



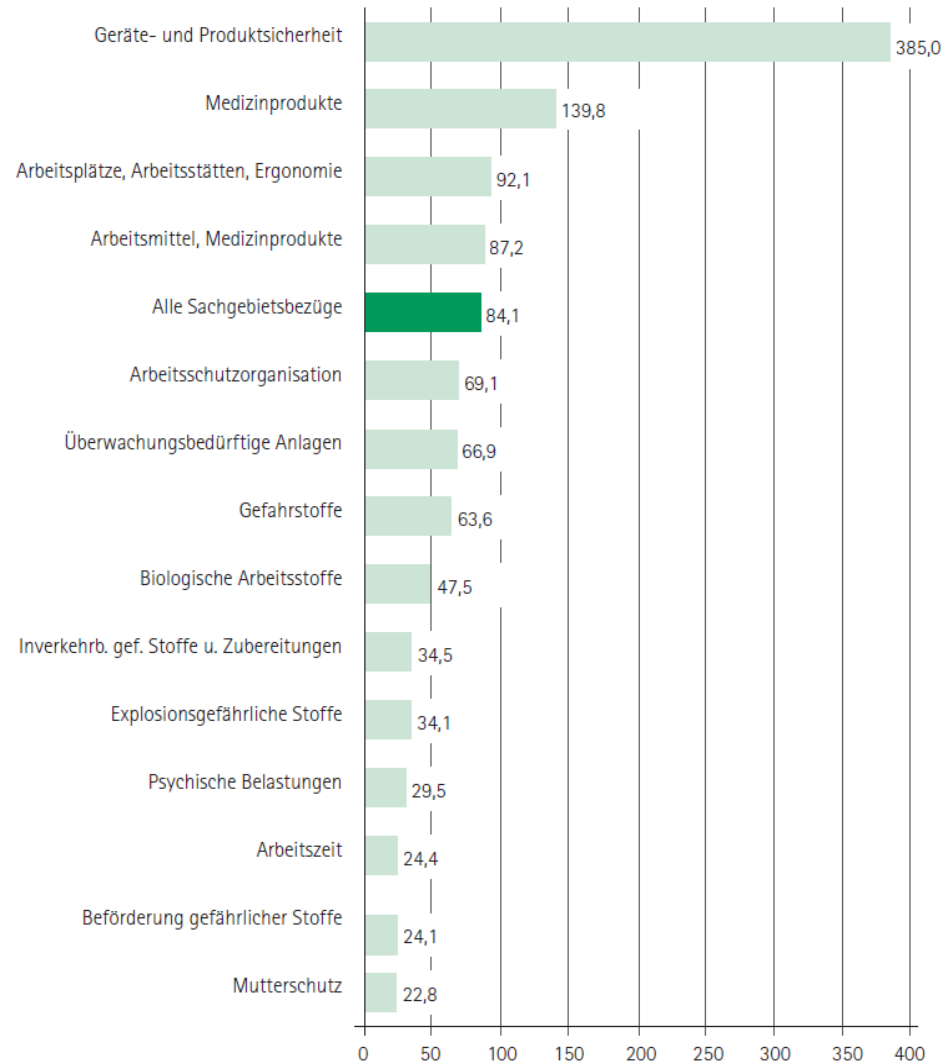
Revisionschwerpunkte in Betrieben nach Wirtschaftszweigen

Leitbranche	Aufgesuchte Betriebe	Dienstgeschäfte	Beanstandungen	Beanstandungen pro 100 Dienstgeschäfte
Handel	1.047	1.511	762	50
Hochschulen, Gesundheitswesen	754	957	2.027	212
Dienstleistung	371	426	694	163
Metallverarbeitung	266	365	868	238
Kfz-Reparatur, -handel, Tankstellen	198	228	265	116
Nahrungs- und Genussmittel	195	239	417	174
Holzbe- und -verarbeitung	185	218	112	51
Gaststätten, Beherbergung	162	193	290	150
Verwaltung	149	398	156	39
Maschinenbau	133	150	386	257
Alle anderen	774	1.059	1.697	159
Gesamt	4.234	5.744	7.656	133

Überwachungs- und Präventionsmaßnahmen in ausgewählten Sachgebieten des Arbeitsschutzes



Anzahl der Mängel je 100 Sachgebietsbezüge



Anteil in % der Beanstandungen ausgewählter Sachgebiete an allen Beanstandungen

