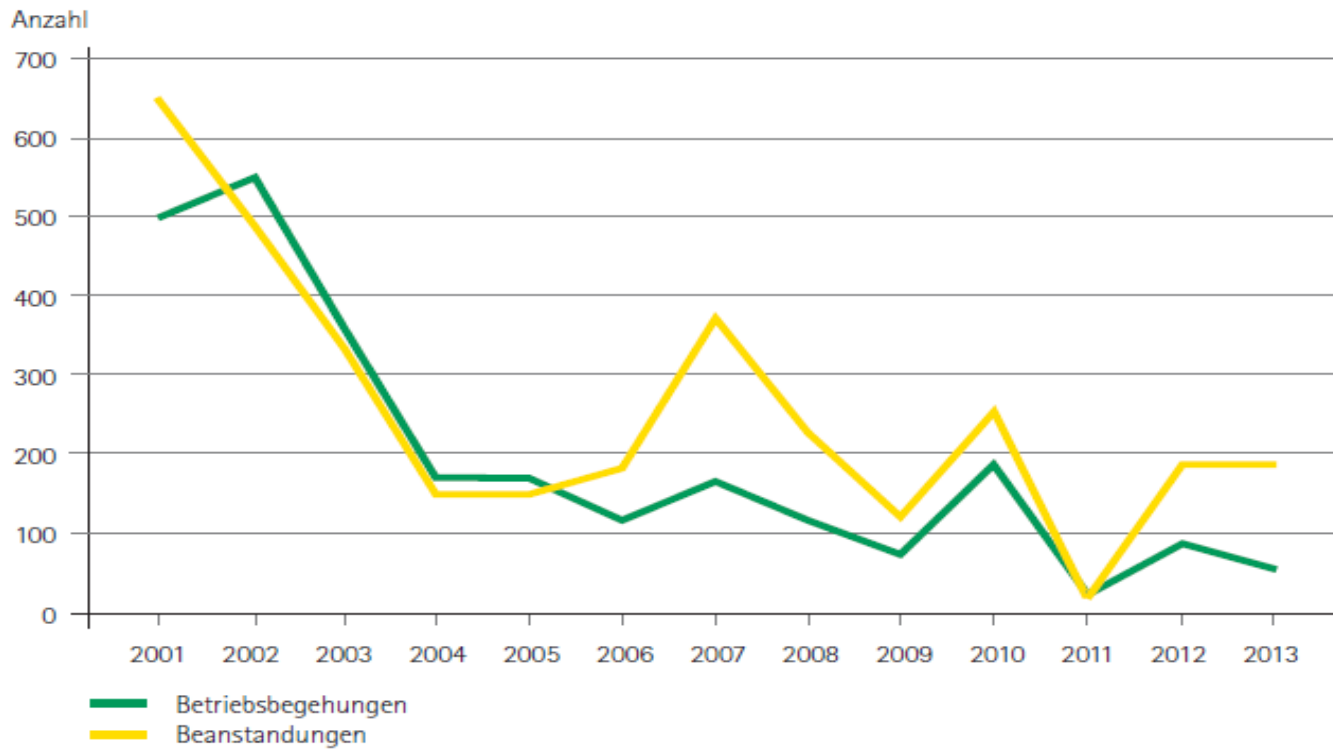


2013 - Berufskrankheiten

Arbeitsmedizin - Übersicht über die Tätigkeiten und Ergebnisse

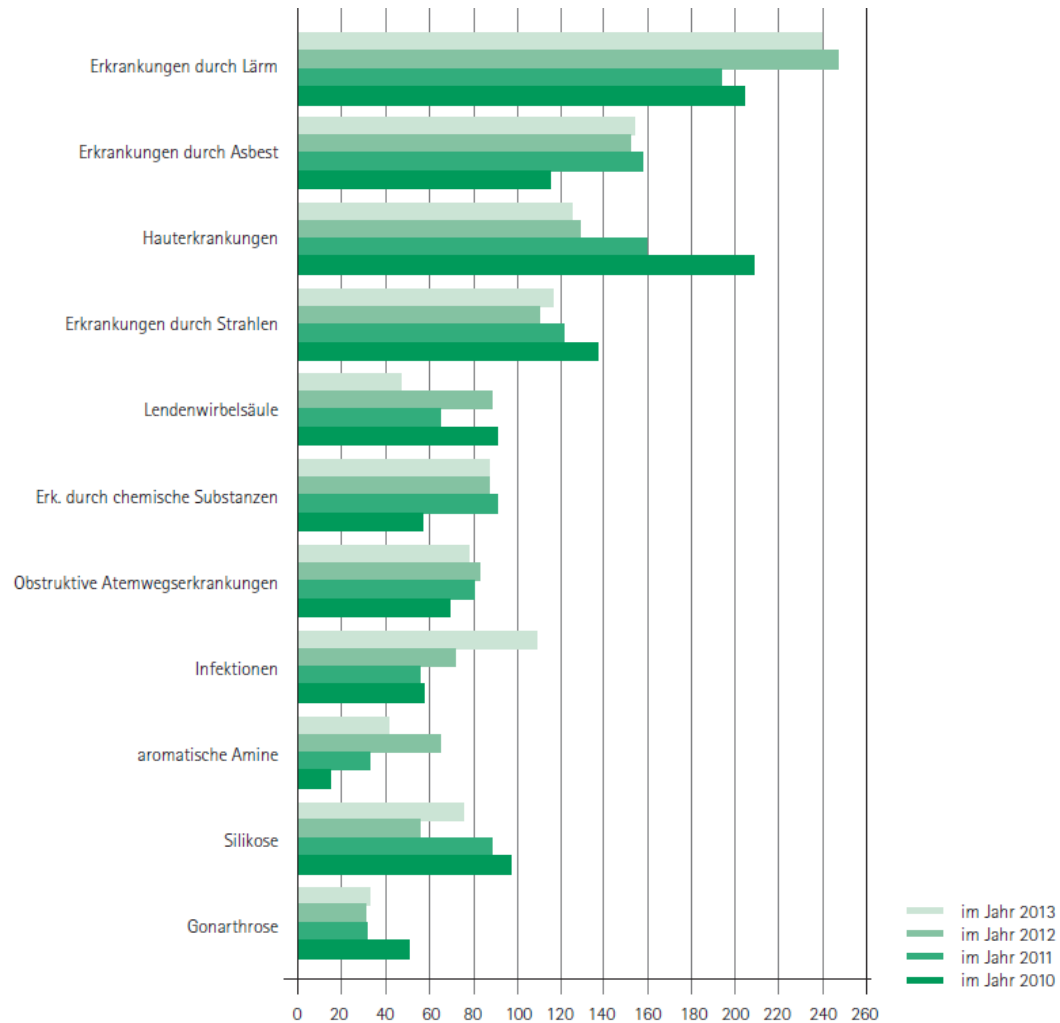
Betriebsbegehungen und Beanstandungen 2001 bis 2013



Präventionsprojekte der Gewerbeärzte 2001 bis 2013

Zeitraum der Revisionen	Branche	Zahl der überprüften Unternehmen	Zahl der betroffenen Beschäftigten
2001/02	Arztpraxen	192	785
2001/02	Betriebe mit Infektionsgefährdung	160	4 206
2002	Pflegedienste	57	1 206
2003	Alten- und Pflegeheime	200	10 751
2002-2004	Haut/Lärm	316	25 911
2005	Veterinärmedizinische Einrichtungen	84	887
2005	Freiwillige Feuerwehren	59	9 820
2006	Aus-/Weiterbildungseinrichtungen	82	22 822
2007	Prävention von Hauterkrankungen	16	11 655
2007	ASiG im Holzverarbeitenden Gewerbe	92	3 058
2007	Prävention von Knieerkrankungen	26	277
2008	Prävention von Knieerkrankungen	98	1629
2008	Nachrevision Präv. Hauterkrankungen	16	11650
2009	Grünanlagen/Friedhöfe	30	212
2010/11	GDA Haut	198	262
2011	Kindertagesstätten	4	50
2012	Kindertagesstätten	72	1087
2013	Kindertagesstätten	59	823
2001-2013	Gesamt	1.761	107.091

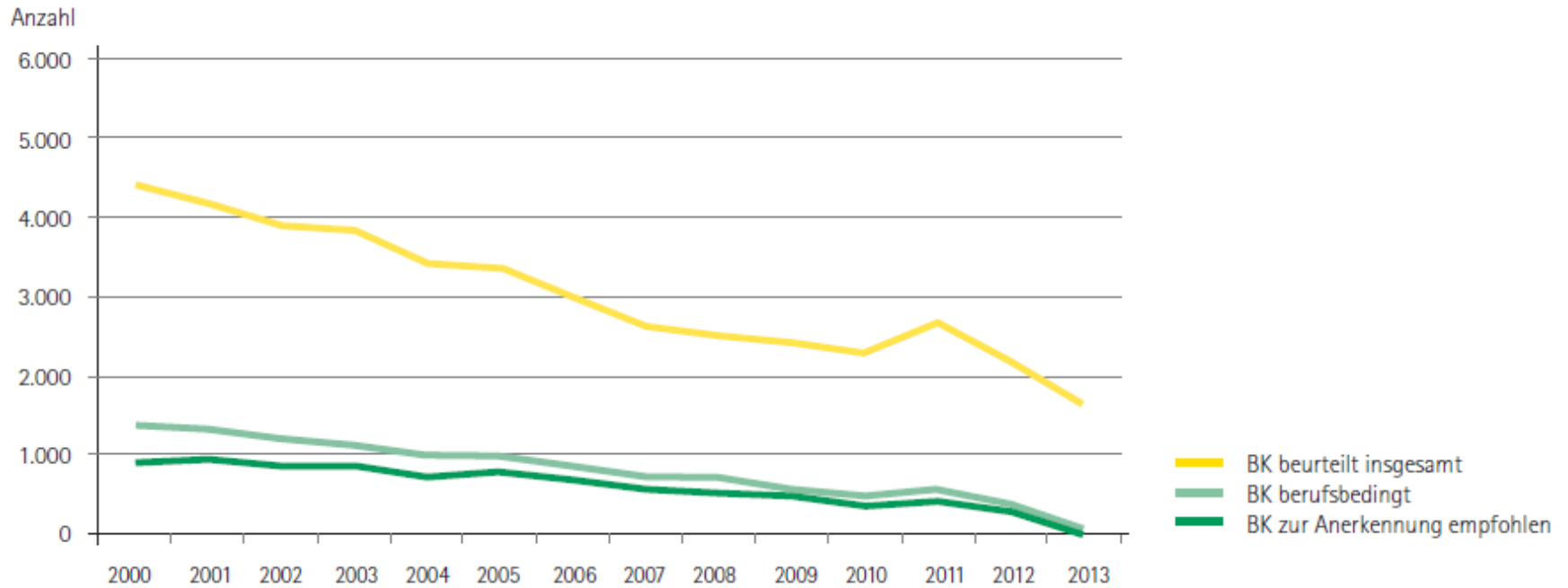
Eingegangene Berufskrankheiten-Verdachtsmeldungen 2009 bis 2013



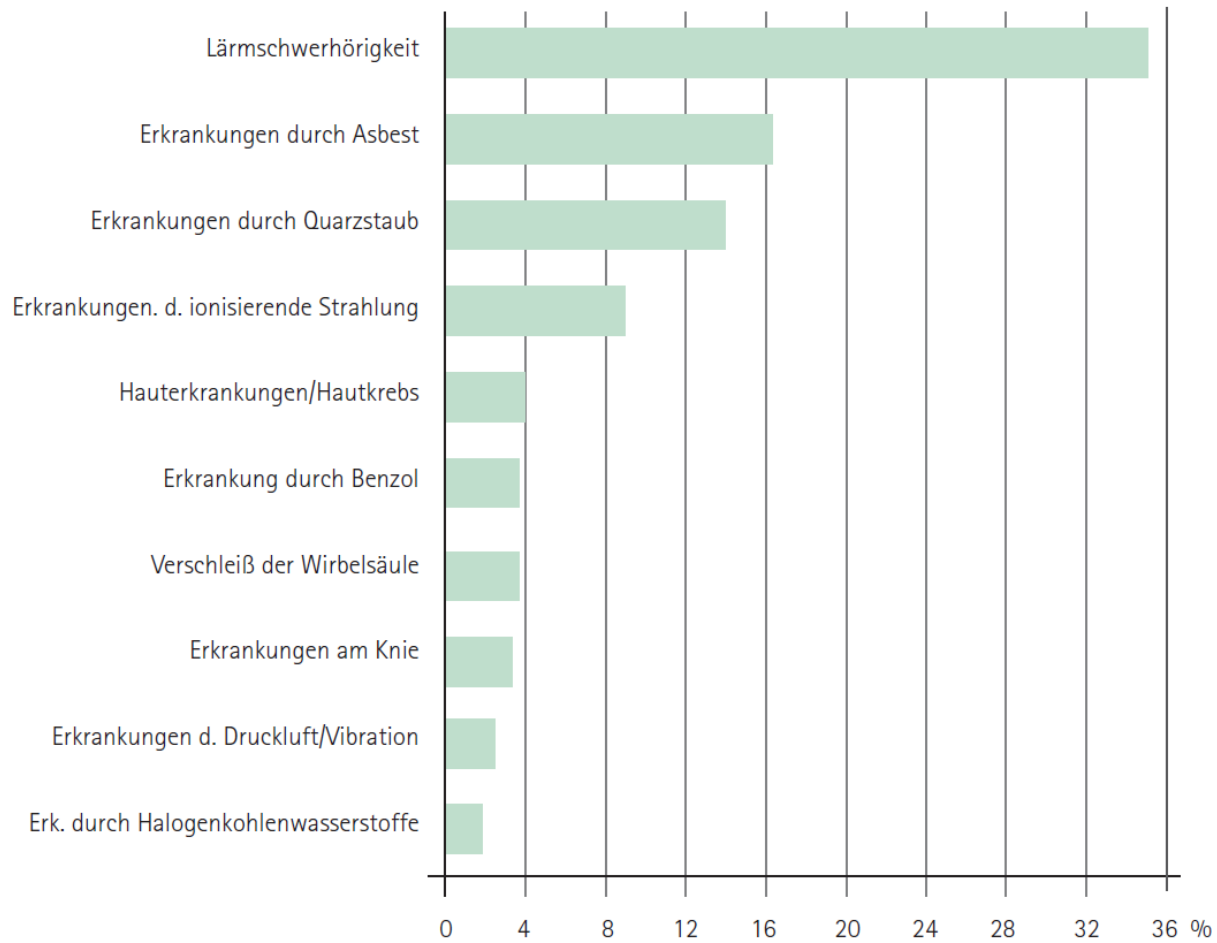
Spezielle Vorsorgeuntersuchungen nach StrlSchV und RÖV ab 2000

Jahr	nach der Strahlensch.-VO		nach der Röntgen-VO		Insgesamt	
	Summe	davon mit Bedenken	Summe	davon mit Bedenken	Summe	davon mit Bedenken
2000	3.078	0,7 %	2.524	0,8 %	5.602	0,7 %
2001	3.079	0,8 %	2.717	0,7 %	5.796	0,8 %
2002	2.789	0,7 %	2.638	0,5 %	5.427	0,6 %
2003	2.556	0,4 %	2.768	0,6 %	5.324	0,5 %
2004	2.494	0,4 %	2.881	0,4 %	5.375	0,4 %
2005	2.608	0,19 %	2.612	0,3 %	5.220	0,25 %
2006	2.735	0,22 %	2.514	0,1 %	5.249	0,15 %
2007	2.219	0,32 %	2.588	0 %	4.807	0,15 %
2008	1.875	0,59 %	2.782	0,1 %	4.657	0,28 %
2009	2.240	0,18 %	2.872	0,1 %	5.112	0,14 %
2010	2.417	0,4 %	2.668	0,15 %	5.085	0,28 %
2011	1.843	1,0 %	2.946	0,7 %	4.789	0,56 %
2012	1.776	0,34 %	2.882	0,31 %	4.658	0,32 %

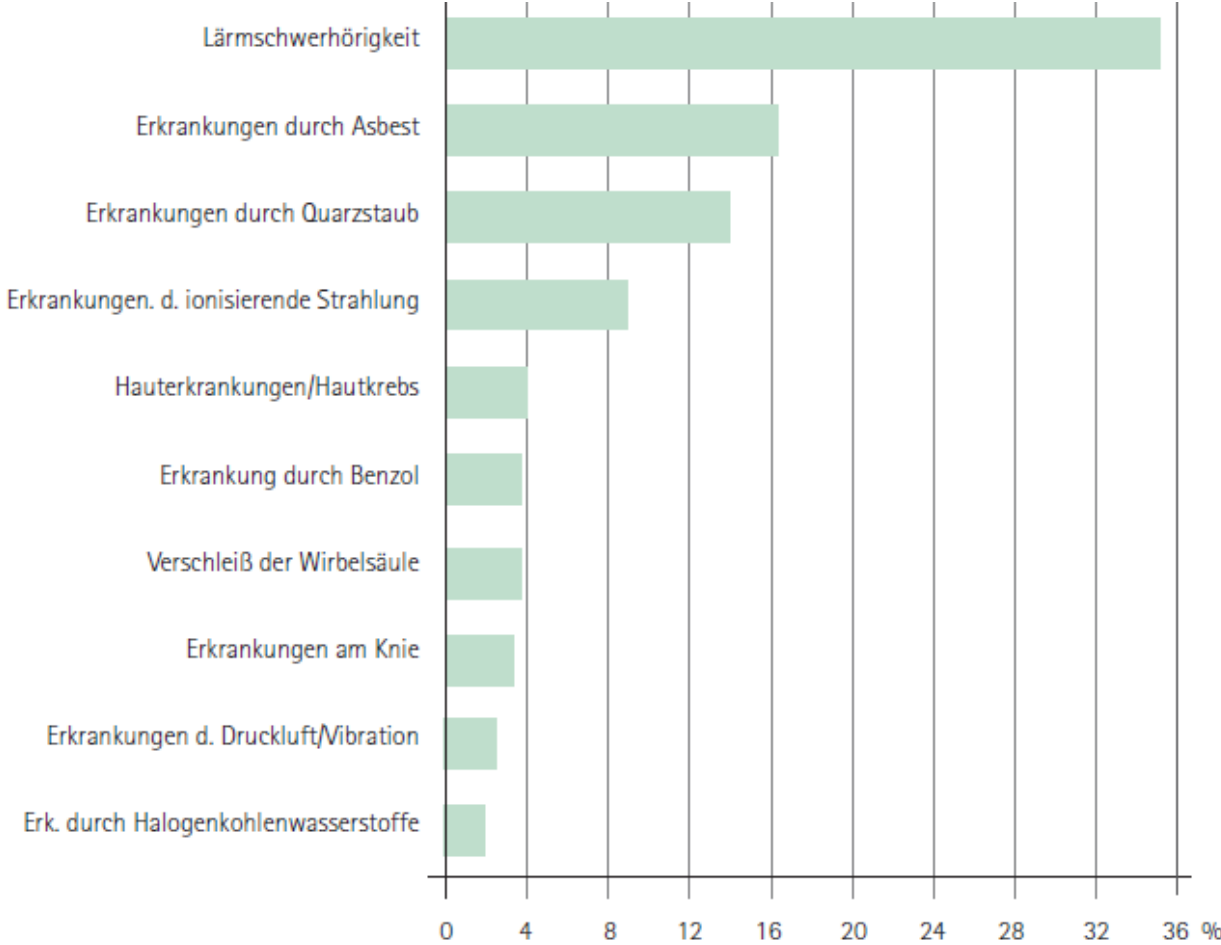
Berufskrankheitenvorgänge 1995 bis 2013



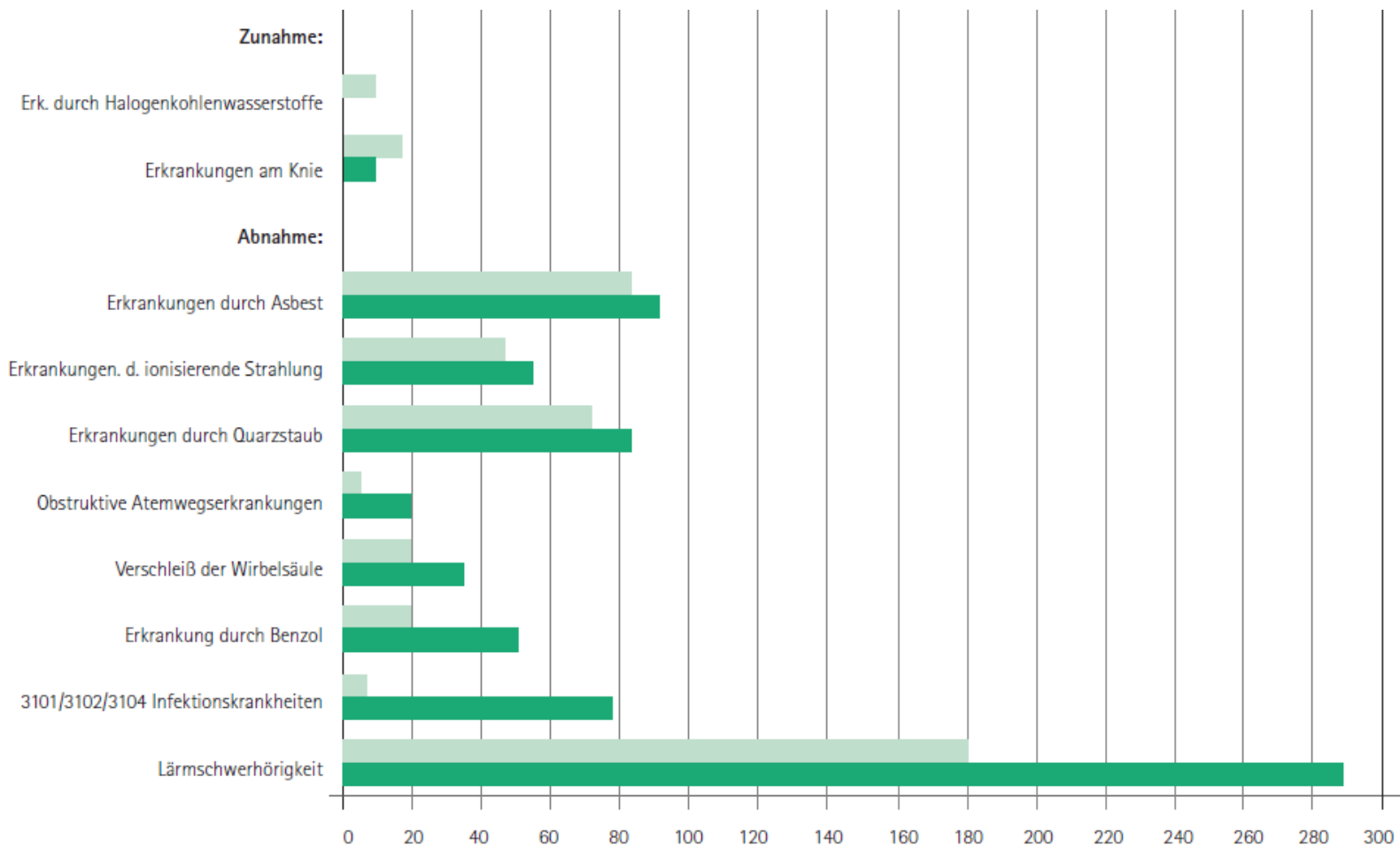
Die zehn häufigsten beurteilten Berufskrankheiten in Sachsen 2013



Die zehn häufigsten 2013 zur Anerkennung vorgeschlagenen bzw. anerkannten Berufskrankheiten



Anerkannte bzw. zur Anerkennung vorgeschlagene Fälle (absolut) der Berufskrankheiten mit den auffälligsten Veränderungen gegenüber dem Vorjahr



Berufskrankheiten durch Asbest seit 1994 in Sachsen

