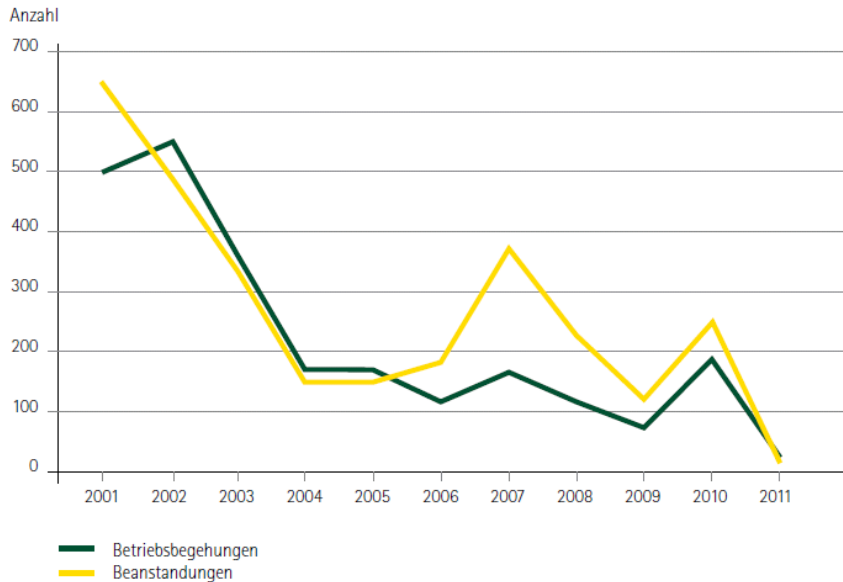


2011 - Berufskrankheiten

Arbeitsmedizin - Übersicht über die Tätigkeiten und Ergebnisse

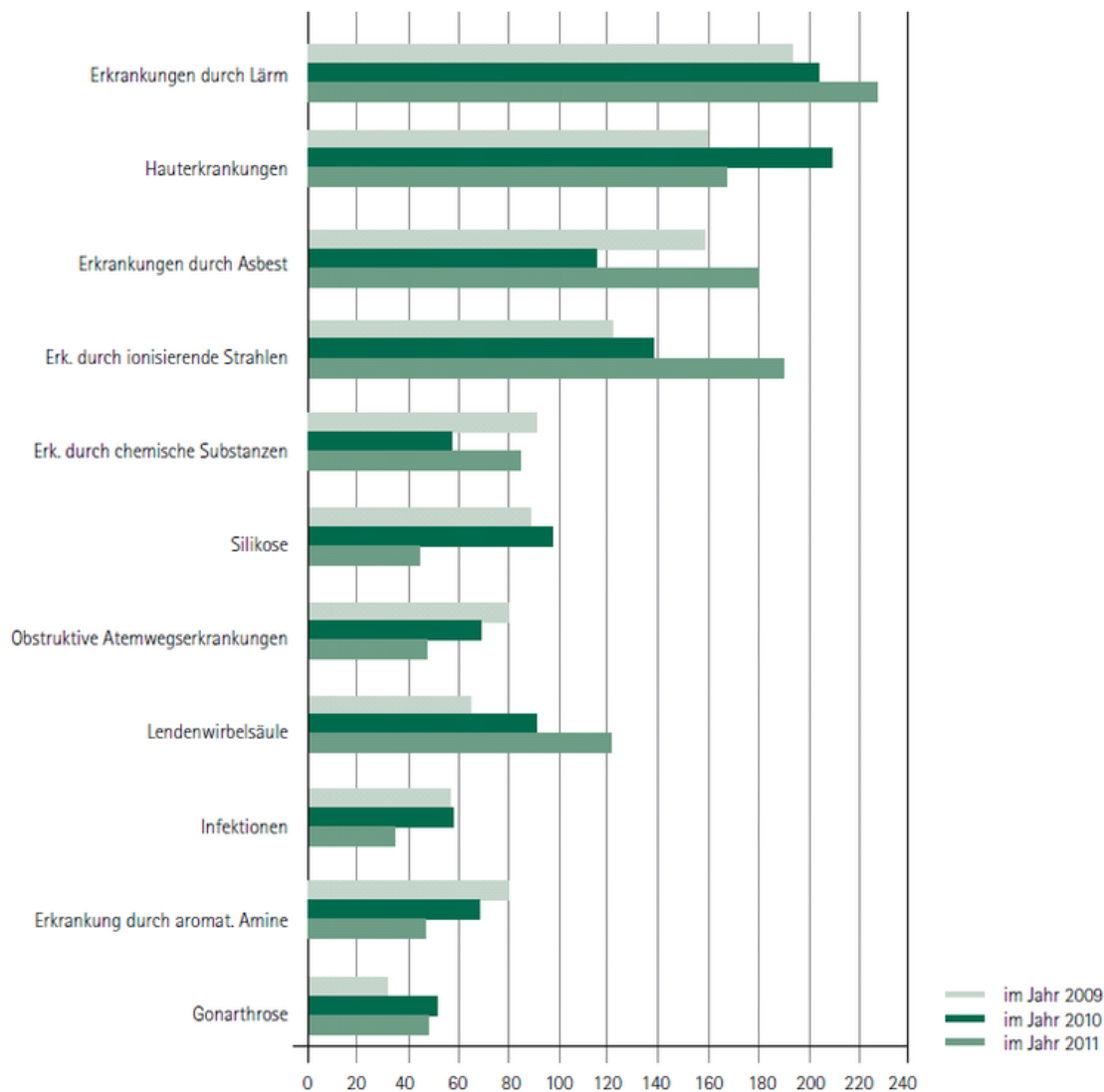
Betriebsrevisionen und Beanstandungen 2001 bis 2011



Präventionsprojekte 2001 bis 2011

Zeitraum der Revisionen	Branche	Zahl der überprüften Unternehmen	Zahl der betroffenen Beschäftigten
2001/02	Arztpraxen	192	785
2001/02	Betriebe mit Infektionsgefährdung	160	4 206
2002	Pflegedienste	57	1 206
2003	Alten- und Pflegeheime	200	10 751
2002-2004	Haut/Lärm	316	25 911
2005	Veterinärmedizinische Einrichtungen	84	887
2005	Freiwillige Feuerwehren	59	9 820
2006	Aus-/Weiterbildungseinrichtungen	82	22 822
2007	Prävention von Hauterkrankungen	16	11 655
2007	ASiG im Holzverarbeitenden Gewerbe	92	3 058
2007	Prävention von Knieerkrankungen	26	277
2008	Prävention von Knieerkrankungen	98	1629
2008	Nachrevision Präv. Hauterkrankungen	16	11650
2009	Grünanlagen/Friedhöfe	30	212
2010/11	GDA Haut	198	262
2011	Kindertagesstätten	4	50
2001-2011	Gesamt	1.630	105.181

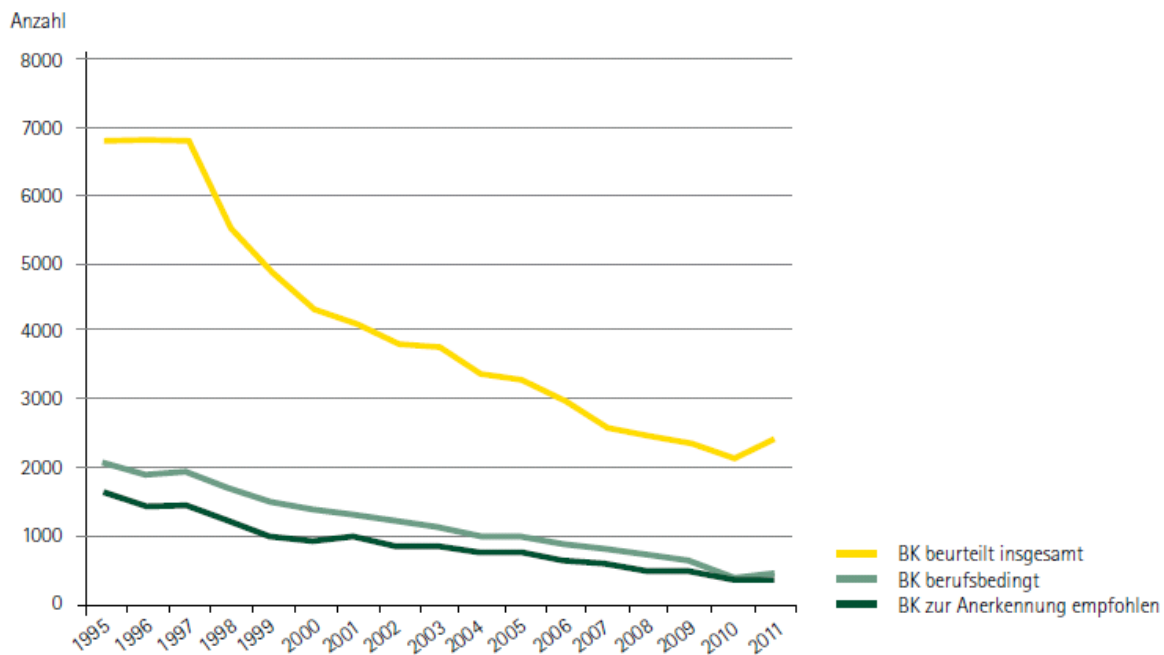
Eingegangene Berufskrankheiten-Verdachtsmeldungen 2009 bis 2011



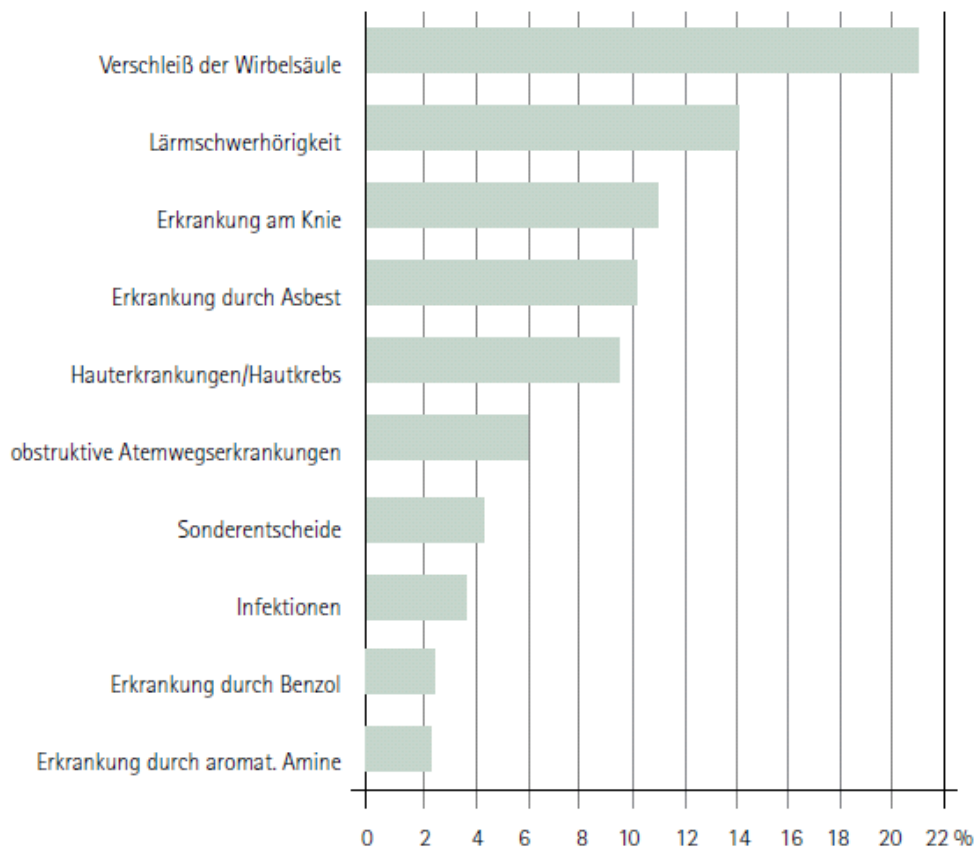
Spezielle Vorsorgeuntersuchungen nach StrlSchV und RöV ab 2000

Jahr	nach der Strahlensch.-VO		nach der Röntgen-VO		Insgesamt	
	Summe	davon mit Bedenken	Summe	davon mit Bedenken	Summe	davon mit Bedenken
2000	3.078	0,70 %	2.524	0,8 %	5.602	0,70 %
2001	3.079	0,80 %	2.717	0,7 %	5.796	0,80 %
2002	2.789	0,70 %	2.638	0,5 %	5.427	0,60 %
2003	2.556	0,40 %	2.768	0,6 %	5.324	0,50 %
2004	2.494	0,40 %	2.881	0,4 %	5.375	0,40 %
2005	2.608	0,19 %	2.612	0,3 %	5.220	0,25 %
2006	2.735	0,22 %	2.514	0,1 %	5.249	0,15 %
2007	2.219	0,32 %	2.588	0 %	4.807	0,15 %
2008	1.875	0,59 %	2.782	0,1 %	4.657	0,28 %
2009	2.240	0,18 %	2.872	0,1 %	5.112	0,14 %
2010	2.417	0,4 %	2.668	0,15 %	5.085	0,28 %

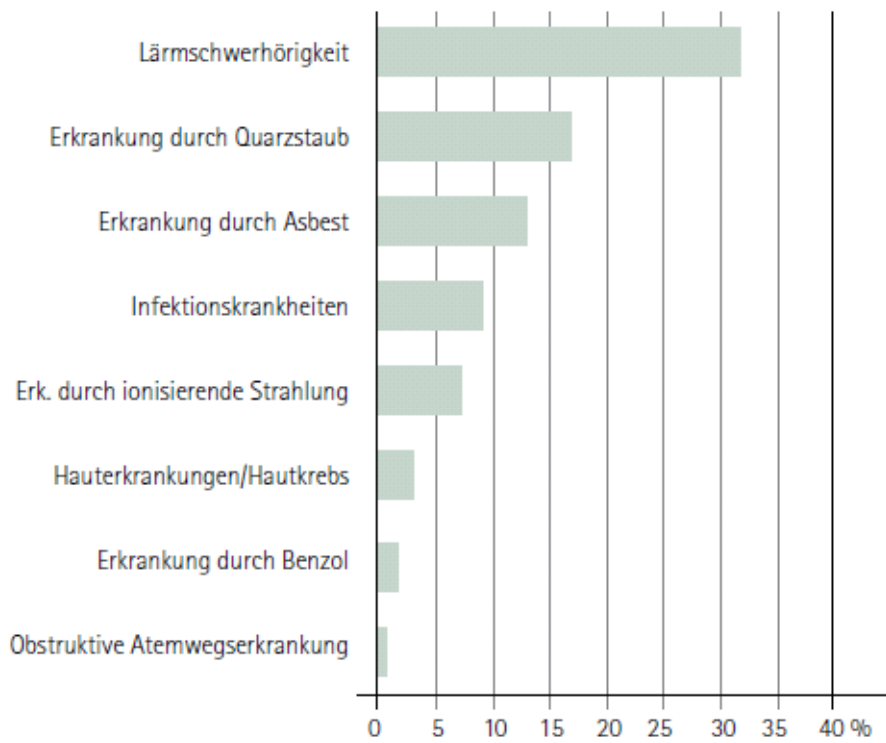
Berufskrankheitsvorgänge 1995 bis 2011



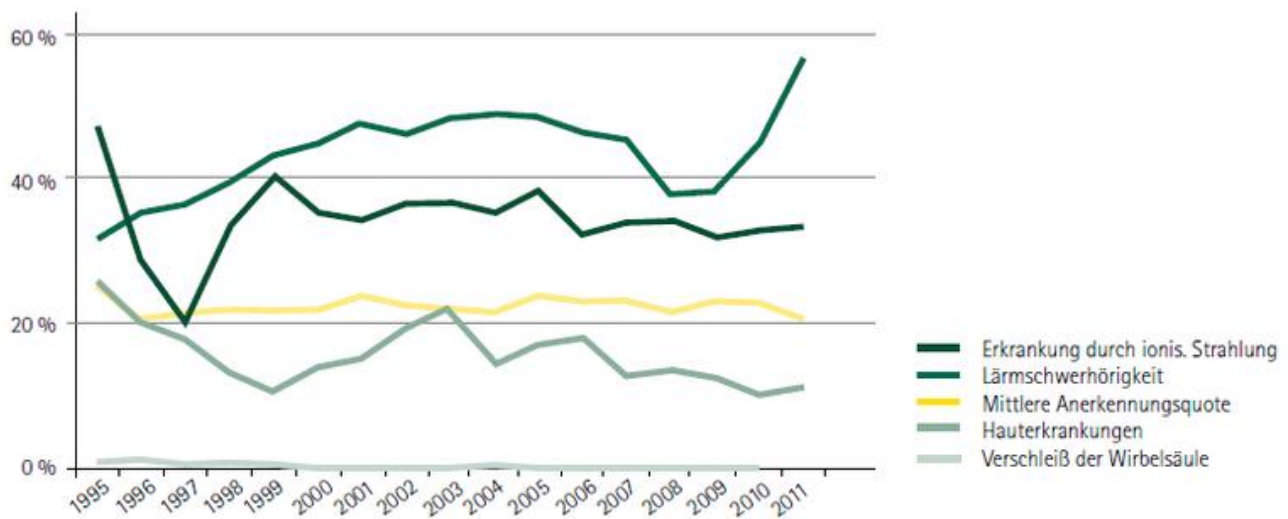
Die zehn häufigsten 2011 beurteilten Berufskrankheiten (Erstanzeigen)



Die acht häufigsten 2011 zur Anerkennung vorgeschlagenen bzw. anerkannten Berufskrankheiten



Anerkennungsquoten ausgewählter Berufskrankheiten



Berufskrankheiten durch Asbest

