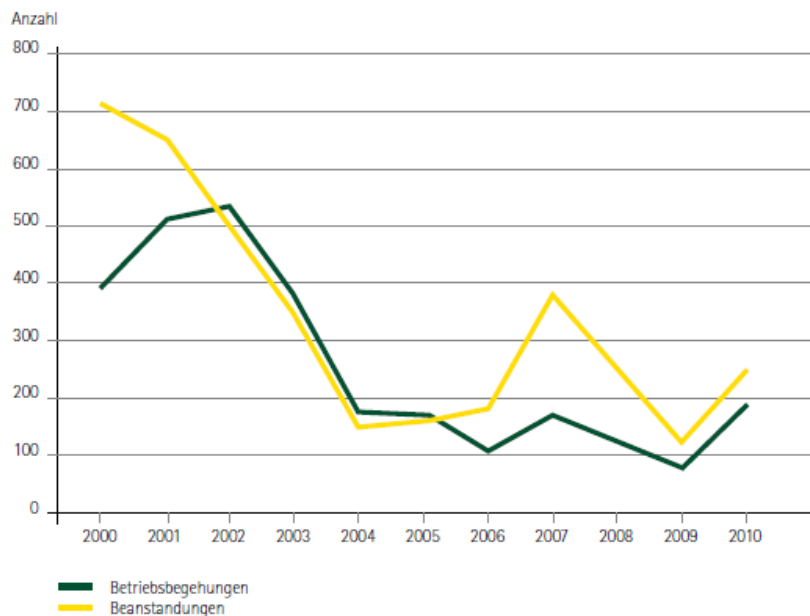


2010 - Berufskrankheiten

Arbeitsmedizin - Übersicht über die Tätigkeiten und Ergebnisse

Betriebsrevisionen und Beanstandungen 2000 bis 2010



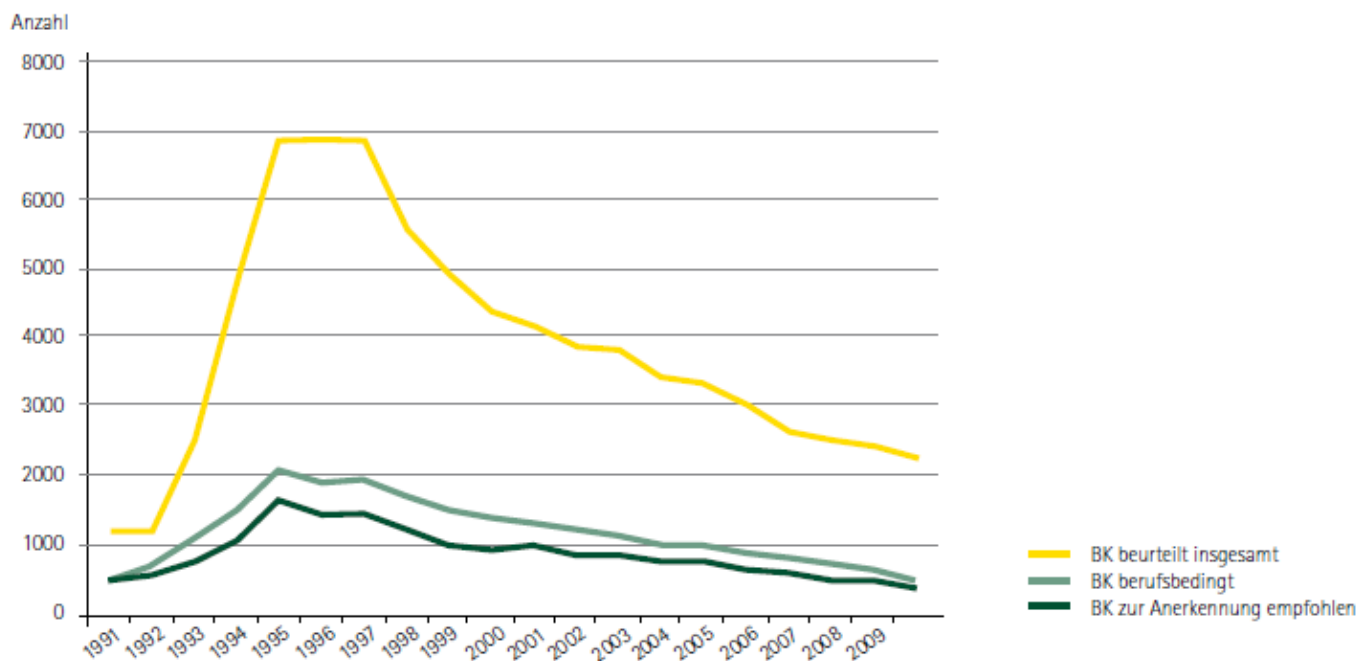
Präventionsprojekte 2000 bis 2010

Zeitraum der Revisionen	Branche	Zahl der überprüften Unternehmen	Zahl der betroffenen Beschäftigten
2000	Forstbetriebe	32	1.696
2000/02	Betriebe mit Feuchtarbeit	294	8.135
2000/02	Landwirtschaftsbetriebe	103	3.241
2001/02	Arztpraxen	192	785
2001/02	Betriebe mit Infektionsgefährdung	160	4.206
2002	Pflegedienste	57	1.206
2003	Alten- und Pflegeheime	200	10.751
2002-2004	Haut/Lärm	316	25.911
2005	Veterinärmedizinische Einrichtungen	84	887
2005	Freiwillige Feuerwehren	59	9.820
2006	Aus-/Weiterbildungseinrichtungen	82	22.822
2007	Prävention von Hauterkrankungen	16	11.655
2007	ASiG im Holzverarbeitenden Gewerbe	92	3.058
2007	Prävention von Knieerkrankungen	26	277
2008	Prävention von Knieerkrankungen	98	1.629
2008	Nachrevision Präv. Hauterkrankungen	16	11.650
2009	Grünanlagen/Friedhöfe	30	212
2010	GDA Haut	188	
2000-2010	Gesamt	2.045	117.941

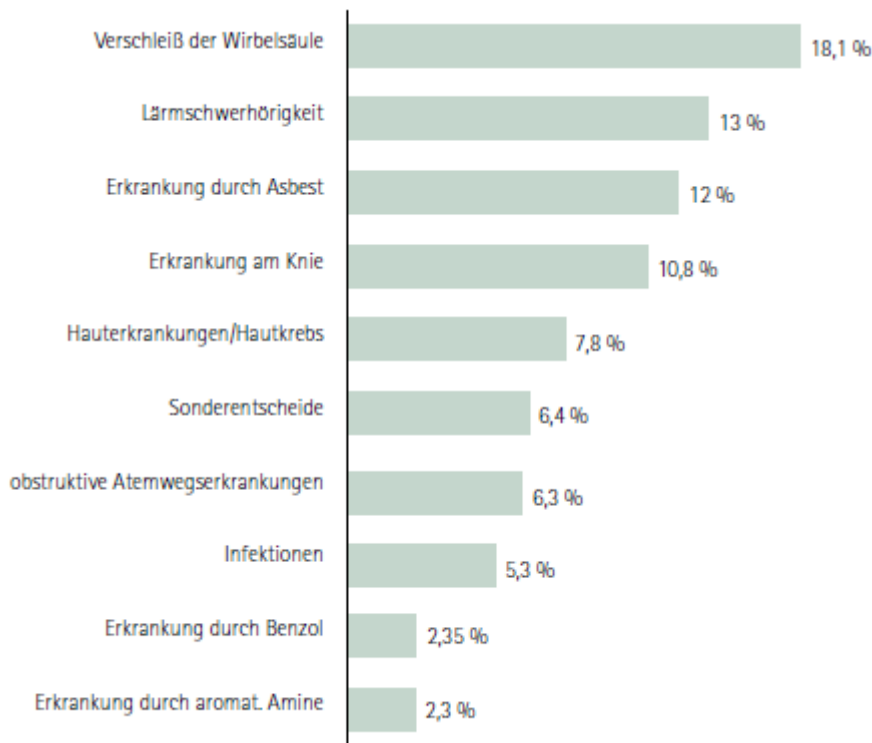
Spezielle Vorsorgeuntersuchungen nach StrlSchV und RöV ab 2000

Jahr	nach der Strahlensch.-VO		nach der Röntgen-VO		Insgesamt	
	Summe	davon mit Bedenken	Summe	davon mit Bedenken	Summe	davon mit Bedenken
2000	3.078	0,70 %	2.524	0,8 %	5.602	0,70 %
2001	3.079	0,80 %	2.717	0,7 %	5.796	0,80 %
2002	2.789	0,70 %	2.638	0,5 %	5.427	0,60 %
2003	2.556	0,40 %	2.768	0,6 %	5.324	0,50 %
2004	2.494	0,40 %	2.881	0,4 %	5.375	0,40 %
2005	2.608	0,19 %	2.612	0,3 %	5.220	0,25 %
2006	2.735	0,22 %	2.514	0,1 %	5.249	0,15 %
2007	2.219	0,32 %	2.588	0 %	4.807	0,15 %
2008	1.875	0,59 %	2.782	0,1 %	4.657	0,28 %
2009	2.240	0,18 %	2.872	0,1 %	5.112	0,14 %

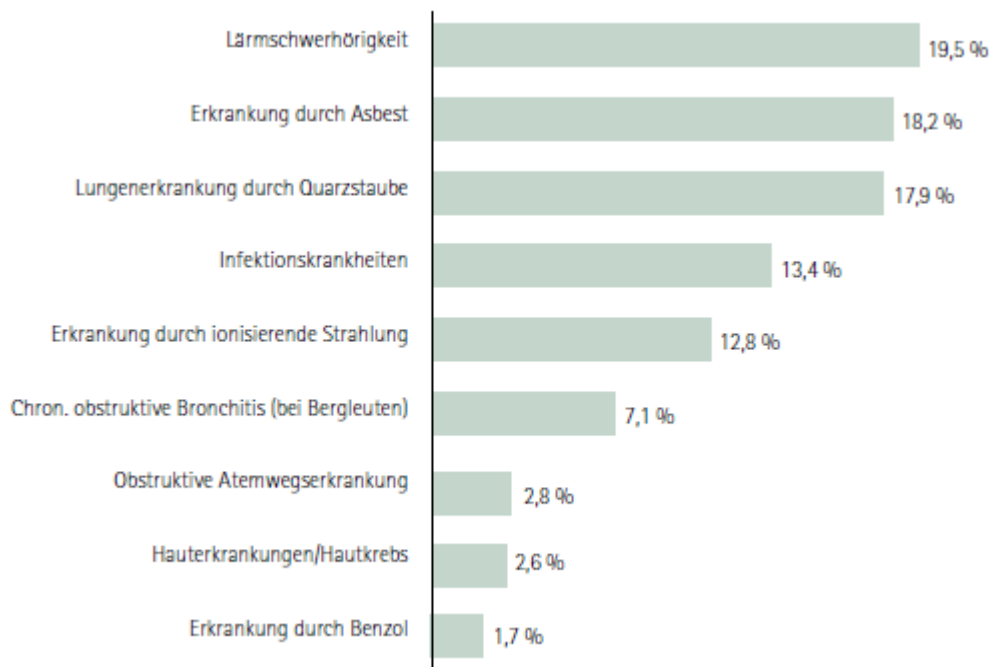
Berufskrankheitsvorgänge 1991 bis 2010



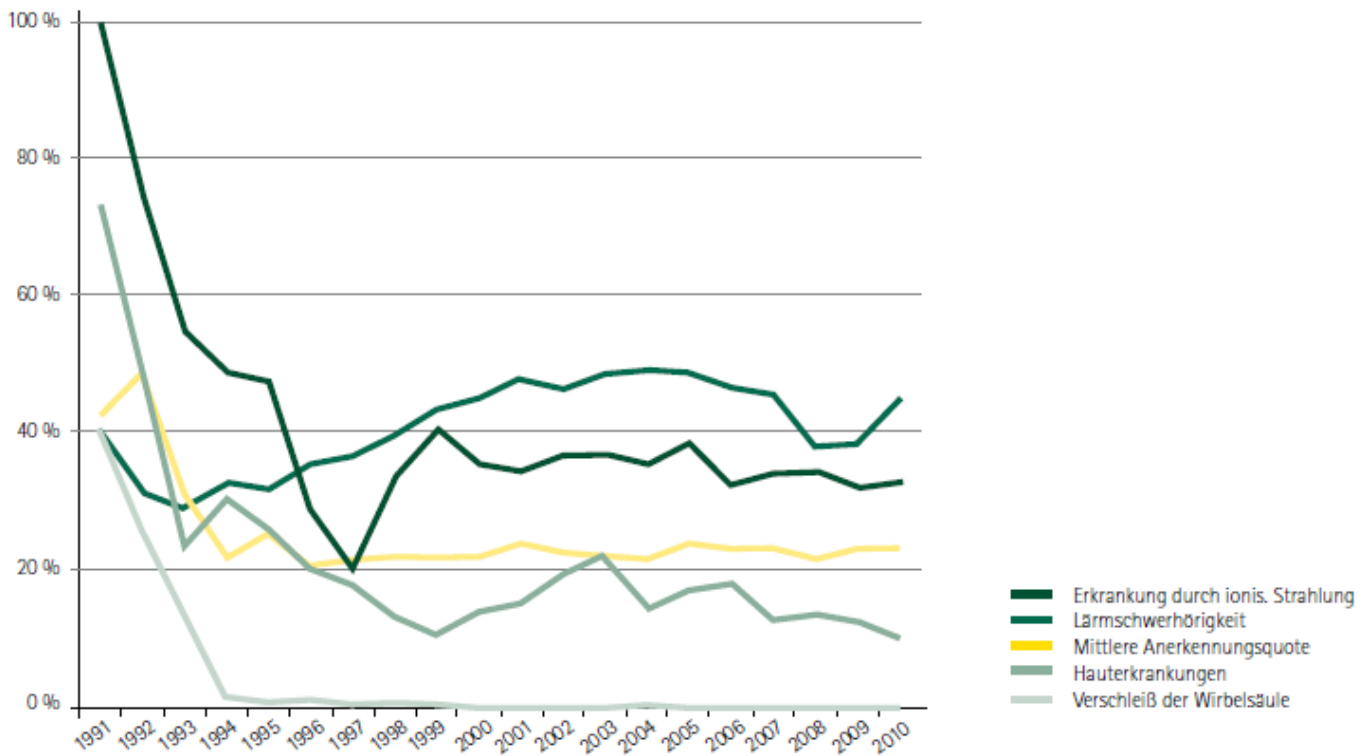
Die zehn häufigsten 2010 beurteilten Berufskrankheiten (Erstanzeigen)



Die neun häufigsten 2010 zur Anerkennung vorgeschlagenen bzw. anerkannten Berufskrankheiten



Anerkennungsquoten ausgewählter Berufskrankheiten



Berufskrankheiten durch Asbest

